



Getting to know your Galaxy S21 FE 5G

Unlock your phone

Press the **Side** key and swipe up on the screen.



To view the User Manual on the device, tap **Settings** > **Tips and help**.

Phone setup

Your SIM card may be pre installed.

Insert a SIM card

Use the SIM tool to open the SIM tray and insert the SIM card into the tray with gold contacts facing up.

Charge your phone

Before turning on your phone, charge it fully.



Use only charging devices and batteries approved by Samsung. Samsung accessories are designed for your device to maximize battery life. Using other accessories may invalidate your warranty and may cause damage.

Smart Switch

Easily transfer photos, videos, music, apps and more with Samsung Smart Switch™.

Select Smart Switch during setup, or open it later from the Home screen by swiping up for Apps and tapping **Settings** > **Accounts and backup** > **Bring data from old device**.



Visit samsung.com/smarts witch to learn more.

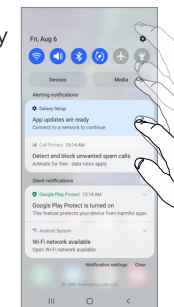
Touch screen

Navigate your phone

- From the Home screen, swipe up or down to access **Apps**.
- Tap **Recent** to view recently viewed apps.
- Tap **Home** at any time to return to the main Home screen.
- Tap **Back** to return to the previous screen.

Notification panel

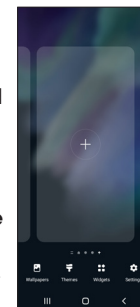
Swipe down from the top of the display to get quick access to alerts including new messages, emails, and software updates.



Personalize

To personalize your home screen with apps, widgets, and themes, tap and hold a blank space on a home screen.

- To move or delete a widget from a Home screen:
- To move a widget or app, hold and drag it to a new location
- To delete a widget or app, hold then tap **Remove**.



More information

On the web

Detailed support information, including device specifications and full user manual, are available at cricketwireless.com/support/devices.

On the phone

- Call Customer Care at **1-855-246-2461**
- or
- Dial **611** from your phone

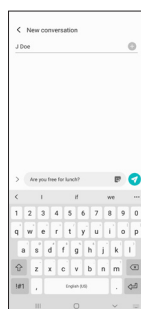
Accessories

Cricket offers a full line of accessories. For more information, visit cricketwireless.com/shop/accessories or visit your local Cricket retailer.

Messages

Send a message

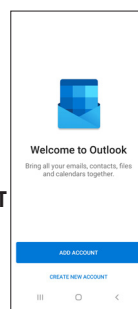
- From the Home screen, tap **Messages** > **New message**.
- Enter a phone number or contact name in the **Recipient** field.
- Tap **Enter message** and enter your text or touch and hold to create an audio message.
- Tap to send the message.



Email

Email setup

- From the Home screen, swipe up for **Apps** and then tap the **Microsoft** folder > **Outlook**.
- Tap **ADD ACCOUNT** and follow the prompts to sign in.



Create and send an email message

- From the home screen, swipe up for **Apps**, and then tap **Outlook**.
- Tap to compose a message.
- Tap to send message.

Camera & video

Take a Picture

From the Home screen, tap **Camera**.

- Tap to take a photo.
- Pinch to zoom in or out.
- Tap or to capture a wider area.
- Tap or swipe up to take selfies.
- Swipe right or left to select a shooting mode.

Record a Video

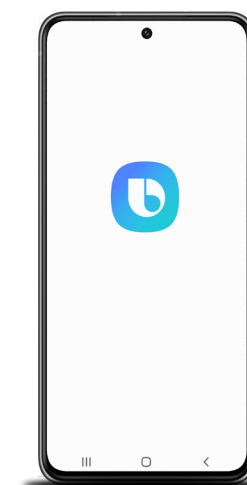
From the Home screen, tap **Camera**, then swipe left for **VIDEO**.

- Tap to start recording.
- Tap or swipe up to record selfies.
- Tap to capture a picture while recording.
- Tap or to capture a wider area.
- Tap to pause recording.
- Tap to end recording.

Note: Press the **Side** key twice to quickly launch the camera.

Bixby

Bixby helps you unlock the full potential of your Samsung device. By learning what you like and working with your favorite apps. To launch **Bixby**, press and hold the Side key and follow the prompts.



Apps and features

These apps and features make using your phone even better!

myCricket: Access billing, make a quick payment, view usage and access support.

Visual Voicemail: Quickly view, access and play back your voicemail messages, easily save important numbers to your Favorites lists and respond to messages by calling back or texting.

theSCOOP: Get news, local weather, sports scores, entertainment and more right to your phone.

Cambio de idioma

- Desde la pantalla de inicio, desliza hacia arriba en **Aplicaciones** y después pulsa en **Ajustes** > **Administración general** > **Idioma** > **Añadir idioma** +.
- Toca sin soltar y arrastra hacia el principio las flechas junto al idioma seleccionado.



Conoce tu Galaxy S21 FE 5G

Para desbloquear el teléfono

Presiona la tecla **lateral** y desliza un dedo hacia arriba en la pantalla.



Para ver el manual del usuario en el dispositivo, toca **Ajustes** > **Consejos y ayuda**.

Configuración del teléfono

Es probable que la tarjeta SIM ya venga instalada.

Para insertar una tarjeta SIM

Usa la herramienta de SIM para abrir la bandeja de SIM e inserta la tarjeta SIM en la bandeja con los contactos dorados orientados hacia arriba.

Para cargar el teléfono

Antes de encender el teléfono, cárgalo completamente.



Utiliza solamente dispositivos de carga y baterías aprobados por Samsung. Los accesorios de Samsung están diseñados para tu dispositivo con el fin de prolongar la vida de la batería. Usar otros accesorios podría invalidar la garantía y causar daños.

Smart Switch

Fácilmente transfiere fotos, videos, música, aplicaciones y más con Samsung Smart Switch™.

Selecciona Smart Switch durante la configuración o ábrelo posteriormente desde la pantalla principal con deslizar un dedo hacia arriba para tener acceso a Aplicaciones y tocar **Ajustes** > **Cuentas y respaldo** > **Datos de dispositivo anterior**.



Visita samsung.com/smartswitch para obtener más información.

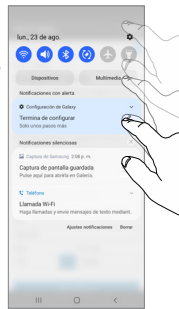
Pantalla táctil

Para navegar por el teléfono

- Desde la pantalla principal, desliza un dedo hacia arriba o abajo para acceder a **Aplicaciones**.
- Toca **Reciente** ||| para ver las aplicaciones vistas recientemente.
- Toca **Inicio** ○ en cualquier momento para regresar a la pantalla principal.
- Toca **Atrás** < para regresar a la pantalla anterior.

Panel de notificaciones

Desde el principio de la pantalla, desliza un dedo hacia abajo para acceder rápidamente a alertas, incluso nuevos mensajes, correos electrónicos y actualizaciones de software.

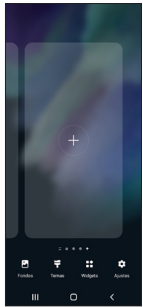


Personalizar

Para personalizar la pantalla principal con aplicaciones, widgets y temas, toca por unos segundos un espacio vacío en una pantalla principal.

Para mover o eliminar un widget de una pantalla principal:

- Para mover un widget o una aplicación, tócalo por unos segundos y arrástralo hasta una nueva ubicación.
- Para eliminar un widget o una aplicación, tócalo por unos segundos y después toca **Eliminar**.



Más información

Por Internet

Puedes obtener información detallada de soporte técnico, como las especificaciones del dispositivo y el manual completo del usuario en cricketwireless.com/support/devices (en inglés).

Por teléfono

- Llama al servicio de atención al cliente al **1-855-246-2461**

- o
- Marca **611** desde el teléfono

Accesorios

Cricket ofrece una línea completa de accesorios. Para obtener más información, visita cricketwireless.com/shop/accessories o tu tienda de Cricket más cercana.

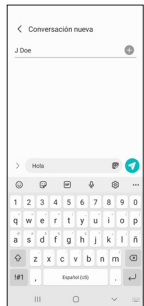
© 2021 Samsung Electronics America, Inc. Samsung y Samsung Galaxy son marcas comerciales de Samsung Electronics Co., Ltd. El aspecto del dispositivo puede variar. Si usas un protector de pantalla, asegúrate de que permita el uso de funciones en la pantalla táctil.

© 2021 Cricket Wireless LLC. Todos los derechos reservados. Cricket y el logotipo de Cricket son marcas comerciales con licencia de Cricket Wireless LLC.

Mensajes

Para enviar un mensaje

- Desde la pantalla principal, toca **Mensajes** > **Nuevo mensaje**.
- Escribe un número de teléfono o el nombre de un contacto en el campo **Destinatario**.
- Toca **Introducir mensaje** y escribe tu texto o toca por unos segundos para crear un mensaje de audio.
- Toca para enviar el mensaje.



Correo electrónico

Configuración del correo electrónico

- Desde la pantalla principal, desliza un dedo hacia arriba para tener acceso a **Aplicaciones** y después toca la carpeta **Microsoft** > **Outlook**.
- Toca **AGREGAR CUENTA** y sigue las indicaciones para iniciar sesión.



Para crear y enviar un mensaje de correo electrónico

- Desde la pantalla principal, desliza un dedo hacia arriba para tener acceso a **Aplicaciones** y después toca **Outlook**.
- Toca para redactar un mensaje.
- Toca para enviar el mensaje.

Cámara y video

Para tomar una foto

Desde la pantalla principal, toca **Cámara**.

- Toca para tomar una foto.
- Pellizca la pantalla para acercar o alejar la imagen.
- Toca o para capturar un área más amplia.
- Toca o desliza un dedo hacia arriba para tomar selfies.
- Desliza un dedo hacia la derecha o izquierda para seleccionar un modo de captura.

Para grabar un video

Desde la pantalla principal, toca **Cámara** y después desliza el dedo hacia la izquierda para llegar a **VIDEO**.

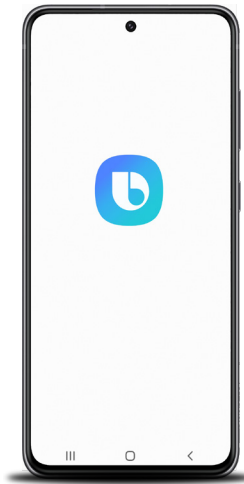
- Toca para empezar a grabar.
- Toca o desliza un dedo hacia arriba para grabar selfies.
- Toca para tomar una foto mientras grabas.
- Toca o para capturar un área más amplia.
- Toca para pausar la grabación.
- Toca para terminar la grabación.

Nota: Presiona dos veces la tecla **lateral** para abrir rápidamente la cámara.

Bixby

Bixby te ayuda a liberar el potencial total de tu dispositivo Samsung. Y lo logra al aprender lo que te gusta y trabajar con tus aplicaciones favoritas.

Para abrir **Bixby**, toca por unos segundos la tecla lateral y sigue las indicaciones.



Aplicaciones y características

¡Estas aplicaciones y características hacen que usar el teléfono sea mucho mejor!

myCricket: ten acceso a la facturación, haz pagos rápidos, consulta tu uso y recibe ayuda.

Visual Voicemail: obtén una vista rápida de tus mensajes del buzón de voz, accede a ellos y reproducélos; guarda fácilmente los números importantes en tus listas de favoritos y responde a los mensajes mediante llamadas o mensajes de texto.

theSCOOP: recibe noticias, el clima local, resultados deportivos, entretenimiento y más directamente en tu teléfono.